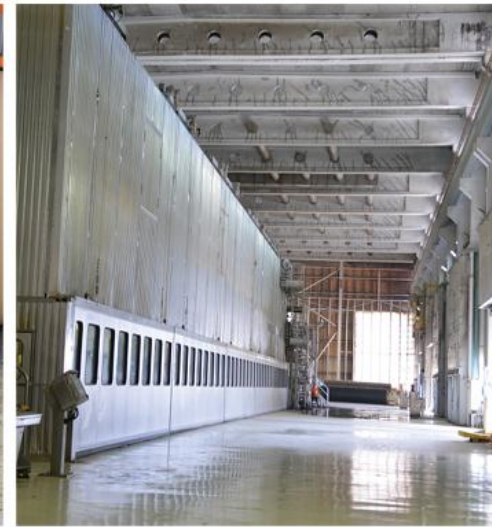




נייר חדרה  
ינואר  
2016



מצגת זו אינה מהווה ואין לפרשה כהצעה או הזמנה לרכישת ו/או הקצאת ניירות ערך של החברה. המצגת הינה לשם תמצית ונוחות בלבד ולא נועדה להחליף את הצורך לעיין בדיווחי החברה ו/או בדוחותיה הכספיים.

במצגת זו יתכן ונכלל מידע צופה פני עתיד כהגדרתו בחוק ניירות ערך, התשכ"ח-1968. מידע כאמור, עלול לכלול בין היתר, תחזיות, מטרות, הערכות ו/או אומדנים וכן מידע אחר המתייחס או שעלול להתייחס לאירועים או עניינים עתידיים, שהתממשותם אינה ודאית והמושפעים מגורמים שאינם בשליטת החברה ואשר אין ביכולתה להעריכם מראש.

מידע צופה פני עתיד ככל שנכלל במצגת זו מתבסס על הערכות הנהלת החברה שנעשו על בסיס המידע והנתונים שהיו בידי הנהלת החברה במועד עריכת מצגת זו.

האמור חל גם ביחס לתחזיות וההערכות הנכללות במצגת והחברה אינה מתחייבת לעדכן ו/או לשנות את התחזיות ו/או הערכות כאמור על מנת שישקפו אירועים ו/או נסיבות שיחולו לאחר מועד עריכת המצגת. התממשותו או אי התממשותו של המידע צופה פני עתיד, כולו או חלקו, או התממשותו באופן שונה מזה שנצפה ע"י החברה עלול להיות מושפע בין היתר, מקשיים במימוש פעילות השיווק ו/או המכירה שינקטו על ידי החברה ו/או בשל שינוי במבנה השווקים או התחרות בהם פועלת החברה וכן מגורמי הסיכון המאפיינים את פעילות החברה לרבות התפתחויות בסביבה המקרו כלכלית וגורמי חיצוניים המשפיעים על פעילות החברה.

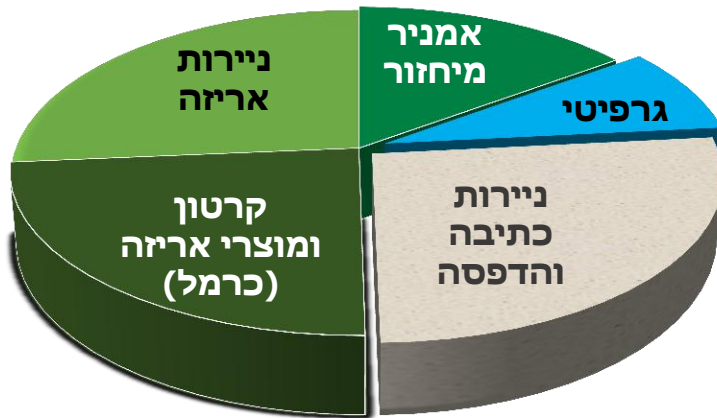
מצגת זו יתכן וכוללת נתונים ומידע שאינם כלולים בדוחות הכספיים ו/או המיידים של החברה כפי שפורסמו לציבור או שאופן הצגתם במסגרת מצגת זו שונה מהאופן שבו נכללו בדוחות שפורסמו על ידי החברה לציבור. במקרה של סתירה בין דיווחים שפורסמו לציבור לבין הנתונים במצגת זו, יש להתייחס אך ורק לנתונים כפי שפורסמו ע"י החברה בדיווחים אותם פרסמה החברה לציבור מכוח דרישות הדין.

# נתונים כלליים

- נוסדה בשנת 1953
- היצרן היחיד והמשווק הגדול ביותר של נייר בישראל
- מניות החברה נסחרות בבורסה לני"ע בתל-אביב
- שווי שוק - ינואר 2016 בסך של כ- 730 מיליוני שקלים
- בעלות: פימי כ- 59%; ציבור כ- 41%
- יצור: מעל 500,000 טון בשנה
- הכנסות: כ- 1.7 מיליארד שקלים בשנה
- כ- 1,700 עובדים

# תחומי פעילות

מבין 5 המגזרים, 3 המרכזיים הם:



- נייר אריזה – חומר גלם לתעשיית הקרטון
- קרטון ומוצרי אריזה
- איסוף ומיחזור (אמניר)

שלושת השווקים העיקריים בהם פועלת החברה הם שווקים יציבים הנהנים מביקוש גדל

# תחומי פעילות



# מבנה ארגוני

נייר  
חדרה   
מפעל חדרה  
(ייצור נייר)

כרמל

CARMEL  
FRENKEL  
IND.

אפשרויות אייזה ותצונה

גרפיטי

גרפיטי

מקבוצת נייר חדרה

אמניר

אמניר סיחזור  
מקבוצת נייר חדרה 

# ניירות אריזה

- פעילות בהיקף שנתי של כ- 500 מיליוני ש"ח
- ייצור ושיווק ניירות אריזה המשמשים את תעשיית מוצרי והאריזה (המקרגלים)
- שימוש בחומר גלם ממוחזר
- ייצוא בהיקף שנתי של כ- 100 מיליוני שקלים





# ניירות אריזה



PM-2

1961

80,000 טון שנתי



PM-8

2010

220,000 טון שנתי

סה"כ 300,000 טון



# מוצרי אריזה וקרטון (כרמל פרנקל)

- פעילות בהיקף שנתי של כ- 500 מיליוני ₪
- עיצוב יצור ושיווק פתרונות אריזה מקרטון
- ייצור ארגזים, מעמדי מכירה, קופסאות קרטון, תבניות אפייה, ואריזות קוסמטיקה ותרופות



# אמניר מיחזור

- היקף פעילות שנתי כ- 280 מיליוני ₪
- אמניר ממחזרות מידי שנה כ- 350,000 טון פסולת מסוגים שונים
- נחנך קו ייצור חדש למחזור פלסטיק

פסולת  
פלסטיק



פסולת  
נייר



פסולת  
קרטון



# ניירות כתיבה והדפסה

- היקף פעילות שנתי כ- 500 מיליוני ש"ח
- ייצוא שנתי בהיקף של כ- 150 מיליוני שקלים
- מוצרי נייר
  - גלילים: מחברות, ניירות הדפסה, דיוור ישיר, מעטפות, עלונים
  - אריזות קטנות (A4): ניירות להדפסה ולשימוש משרדי
  - גיליונות: לענף בתי הדפוס



# ניירות כתיבה והדפסה

## RePaper

נייר ממוחזר 100%

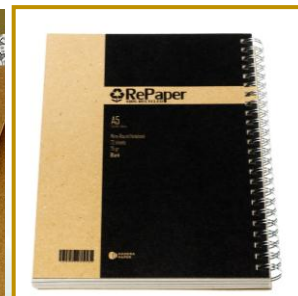
מיוצר מפסולת הנאספת בישראל, אין שימוש בתאית

ללא כימיקלים בתהליך הייצור

פיתוח ישראלי (בשילוב קבלת פטנט ישראלי, הוגש PCT)

ידידותי לסביבה בתהליך הייצור ובשימוש

RePaper  
100% RECYCLED



נייר  
חדרה

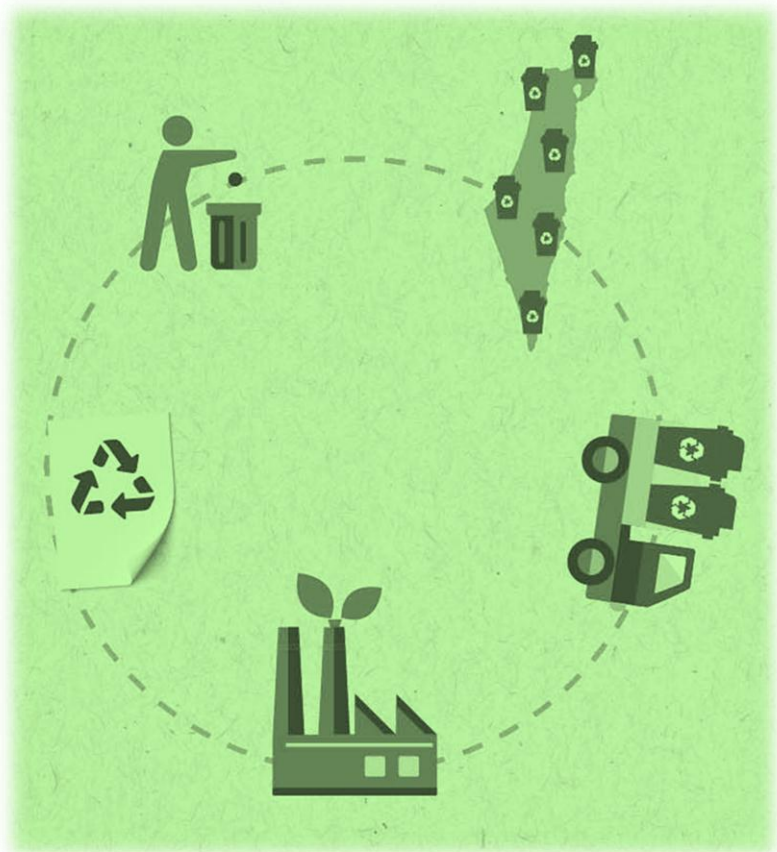


# גרפיטי

- היקף פעילות שנתי כ- 170 מיליוני ₪
- שיווק ומכירה של ציוד משרדי ללקוחות עסקיים ומוסדיים



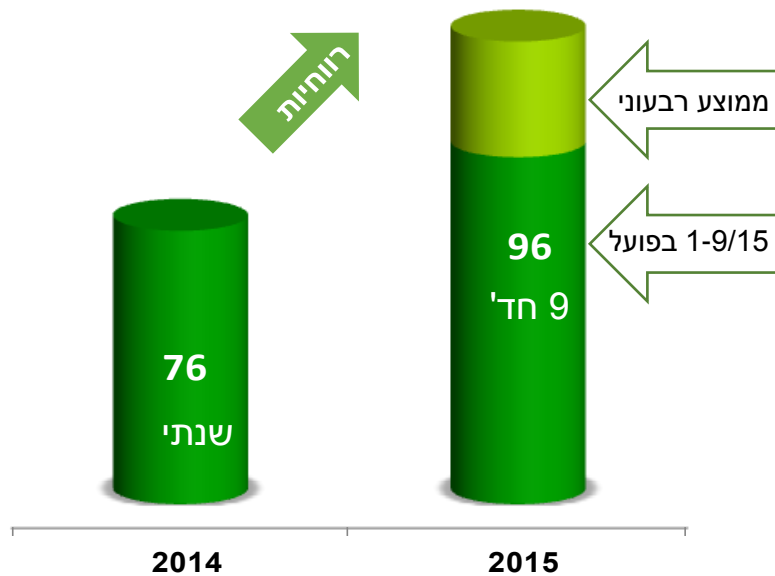
# קיימות ותקנים





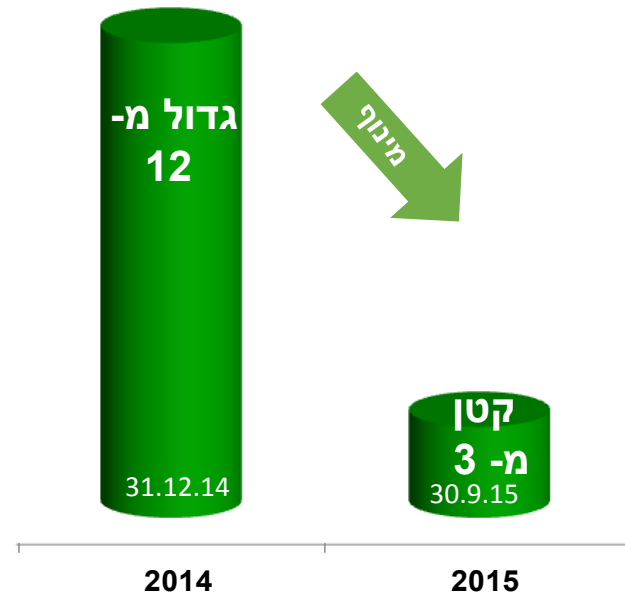
# נתונים פיננסיים

**EBITDA\***  
(מיליוני שקלים)



שיפור משמעותי ברווחיות

**חוב פיננסי נטו ל – EBITDA\***



ירידה דרמטית במינוף

# סיכום

- שלושה מהשווקים המהווים את לב העשייה של החברה: נייר אריזה, מוצרי קרטון ואריזה ומיחזור וקיימות, הם שווקים עם ביקוש הולך וגדל
- 2015 הייתה שנת מפנה. המיקוד בליבת העסקים סייע לבצע Turnaround מוצלח שהתבטא ב:
  - הורדה דרמטית של המינוף
  - שיפור ניכר ברווחיות
- בשנת 2016 תתמקד הנהלת החברה בהמשך תהליכי ההתייעלות ובבניית מנועי צמיחה

נייר  
חדרה



תודה!

